

NED zo systému HIPS



Štúdio FOR

Autor: Ing. arch. Damián Berec
www.for.sk

NED objekt je navrhnutý do jestvujúcej zástavby samostatných rodinných domov v intraviláne obce. Terén pozemku je svahovitý – klesá smerom od jestvujúcej komunikácie.

Architektonické riešenie. Rodinný dom je riešený ako dvojpodlažný nepodpivničený so vstupnou časťou a garážou na severozápadnej uličnej strane na medzipodlaží. Denná časť na prízemí a nočná na 1. n. p. sú orientované na slnečné strany.

Stavebno-technické riešenie. Ako základné stavebné materiály budú použité prvky stavebného systému HIPS – ľahké sendvičové panely kombinované s drevostavbou. Vnútorne nosné steny sú klasicky murované. Medzistrop je na báze dreva s oceľobetónovou membránou, priečky sú sadrokartónové alebo murované. Konštrukcia strechy sa predpokladá ako ľahká montovaná fošňová so zateplením veľkorozmernými doskami PPS, alt. strešnými panelmi HIPS.

Dverne a okenné otvory sú drevené a presklenia realizované trojsklom. Vonkajšia povrchová úprava stien bude dvojfarebná, čiastočne s dreveným obkladom.

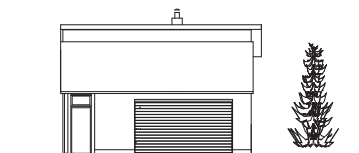
Technické zariadenia. Princíp moderného a ekonomického systému vetrania a vykurovania spočíva v jednoduchom dvojzónovom usporiadaní okruhov vzduchotechnických rozvodov s riadeným podielom čerstvého vzduchu, rekuperáciou tepla. Na predohrev, resp. predchladenie privádzaného čerstvého vzduchu navrhujeme vybudovať zemný výmenník tepla s dĺžkou min. 25 m. Regulácia teploty privodnej vody bude riadená automaticky, v závislosti od vonkajšej teploty vzduchu ekvitermickým regulátorom.

Doplnkové zásobovanie teplom navrhujeme riešiť priamovýhrevnými elektrickými konvektormi v kombinácii s kozubom na pevné palivo a so systémom vetrania s rekuperáciou. Reguláciu teploty vzduchu v jednotlivých miestnostiach budú podľa želania zabezpečovať priestorové termostaty. Teplá voda bude pripravovaná solárnym systémom s trubicovými kolektormi a zásobníkom s elektrickým dohrevom pre zimné obdobie.

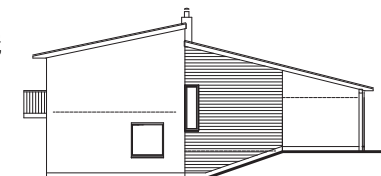
Pôdorys prízemia.



Pôdorys poschodia.



Pohľad severozápadný.



Pohľad severovýchodný.



Pohľad juhovýchodný.



Pohľad juhozápadný.

Úžitková plocha domu:	??? m ²
Zastavaná plocha:	??? m ²
Obostavaný priestor:	??? m ³
Plocha obytných miestností:	??? m ²
Merná potreba tepla E2:	??? kWh.m ² .rok

